

AIRE CANCERS

Accueil Information Rencontre Ecoute **CANCERS**

Activités 2016

→ Sommaire

- Présentation des AIRE Cancers du Nord Pas-de-Calais
- Evolution de l'activité des AIRE Cancers entre 2010 et 2016
- Activité en 2016
 - Nombre de jours d'ouverture
 - Nombre de demandes par jour d'ouverture
 - Fréquence des visites
 - Type de contacts
 - Typologie de la réponse et orientation
- Profil du demandeur en 2016
 - Son sexe
 - Sa catégorie (patient, proche, professionnel, accompagnateur)
 - Son origine (établissement de santé de l'AIRE Cancers ou autre)
 - Sa pathologie
 - Sa situation médicale
- Participation des AIRE Cancers à des actions extérieures

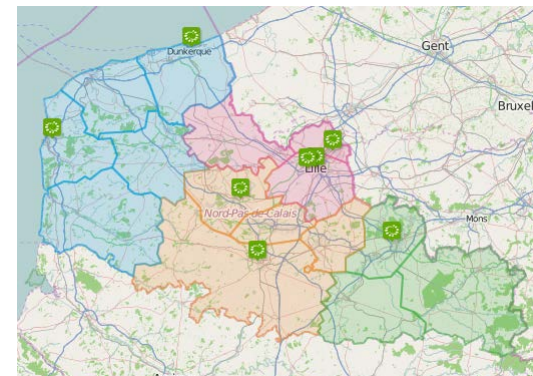
Cartographie des AIRE Cancers du Nord Pas-de-Calais

8 AIRE Cancers

Présentes sur les 4 territoires de santé

Présentes dans 29 établissements de santé*

Territoires	AIRE Cancers	Nb ETP employé par la structure	Etablissements d'intervention
Artois Douaisis	Béthune	1.0	CH Béthune Clinique Ambroise Paré Clinique Anne d'Artois Centre de radiothérapie Pierre Curie
	Arras	1.0	CH Arras
Hainaut	Val Hainaut	1.0	CH Valenciennes CH Denain Clinique du Parc Clinique Vauban Clinique Teissier Clinique des Dentellières (+ centre de radiothérapie)
Littoral	Boulogne sur Mer	2.0	CH Boulogne/mer CH Calais CH Arrondissement de Montreuil CH St Omer Clinique des Accacias
	Dunkerque	1.0	CH Dunkerque Clinique de Flandre Clinique Vilette Polyclinique Grande Synthe
Métropole Lilloise	Roubaix	1.0	CH Roubaix CH Tourcoing
	CHRU Lille	1.0	CHRU Lille Huriez et Calmette
	GHICL	1.0	St Vincent de Paul St Philibert Clinique Ste Marie Cambrai CH Cambrai CH Armentières CH Hazebrouck
TOTAL		9.0	29



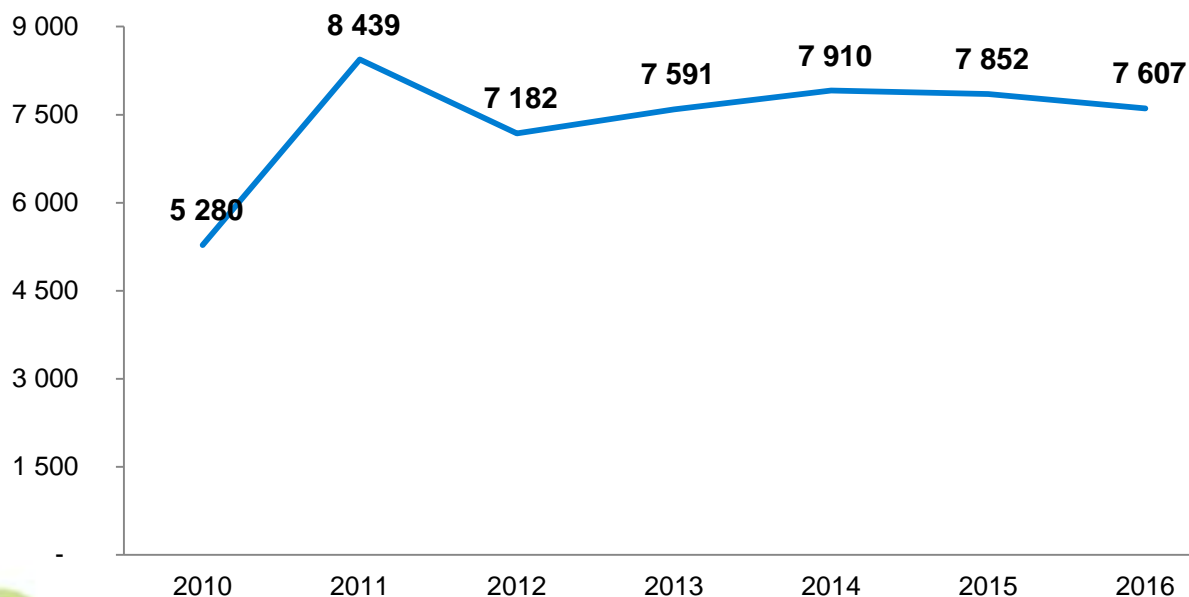
Retrouver l'ensemble des AIRE Cancers et leur activité sur l'annuaire régional des ressources en cancérologie du NPDC : <http://www.onco-npdc.fr/cartographie/annuaire-adultes> et sur l'application



* 58 établissements de santé et centres de radiothérapie autorisés en cancérologie en 2016

Evolution de l'activité des AIRE Cancers en 2016

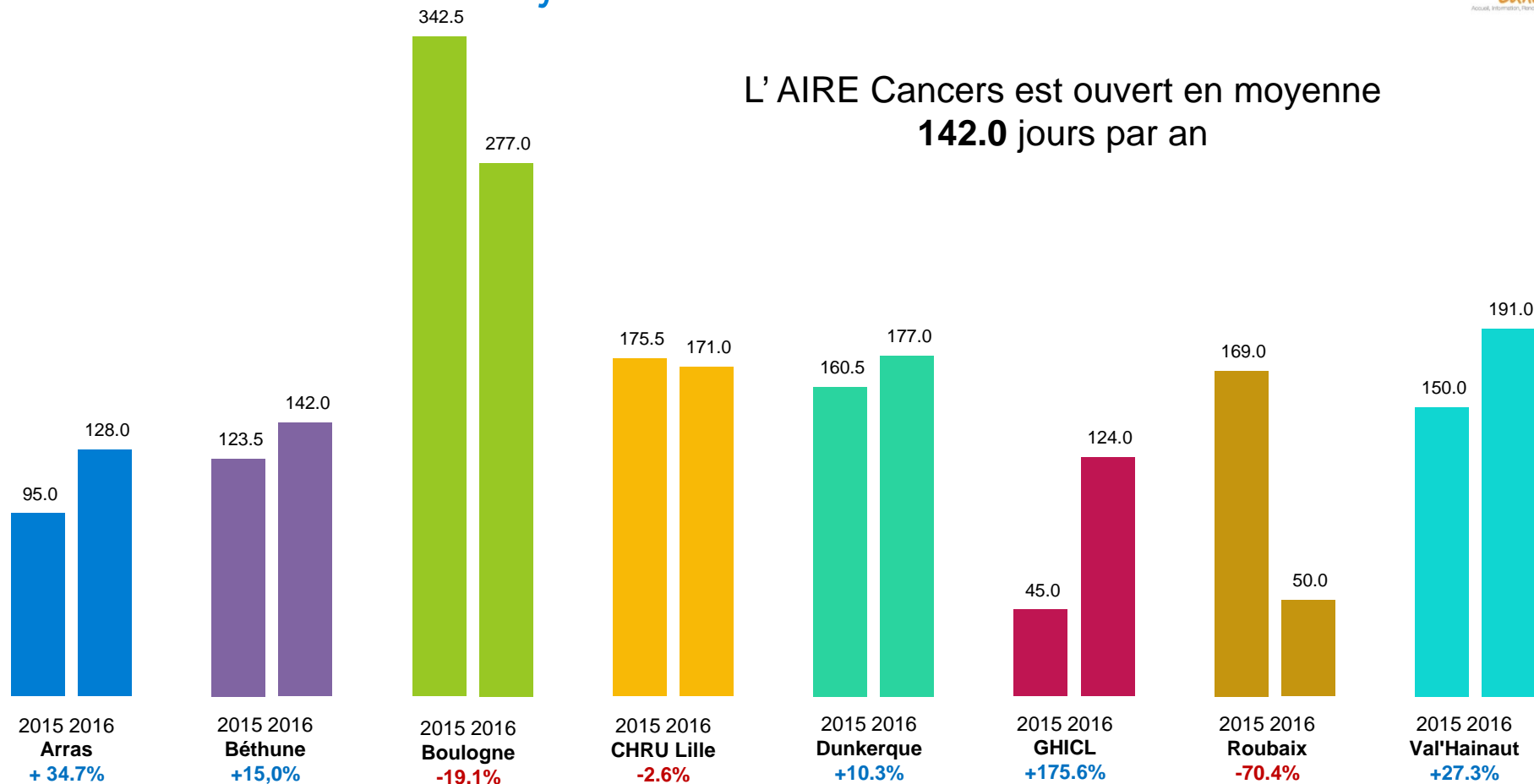
Evolution sur le nombre de demandes de l'AIRE Cancers entre 2010 et 2016



➤ **7607** « demandes » soit – 3.1% vs 2015

Activité 2016

Evolution du nombre de jours d'ouverture



L'écart d'activité entre les AIRE Cancers s'explique :

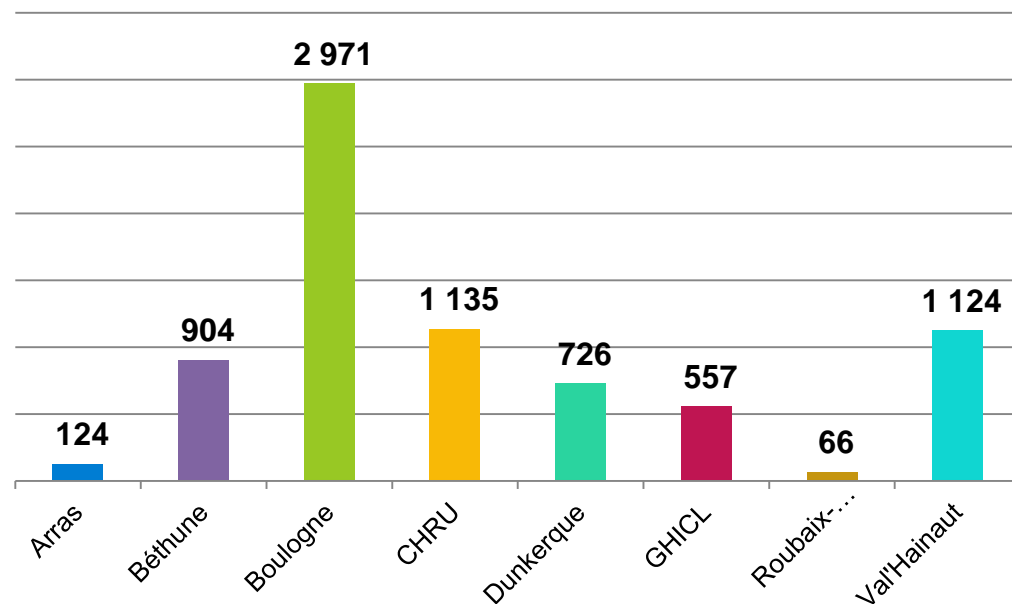
- l'AIRE Cancers du Boulogne dispose de 3 coordinatrices
- l'AIRE Cancers du GHICL est fermé depuis début oct.2016
- l'AIRE Cancers du 3C VNE est resté fermé de mai à mi-octobre 2016
- l'ETP de l'AIRE Cancers du CH Arras intervient à la Maison des Usagers

Activité des AIRE Cancers en 2016

L'activité* de l'AIRE Cancers de Boulogne est en lien avec le nombre de jours d'ouverture et d'ETP supérieurs aux autres AIRE Cancers (277 versus 142 en moyenne)

AIRE Cancers 2016	*Nb demandes	Part de l'activité
Arras	124	1.6%
Béthune	904	11.9%
Boulogne	2 971	39.1%
CHRU	1 135	14.9%
Dunkerque	726	9.5%
GHICL	557	7.3%
Roubaix-Tourcoing	66	0.9%
Val'Hainaut	1 124	14.8%
TOTAL	7 607	

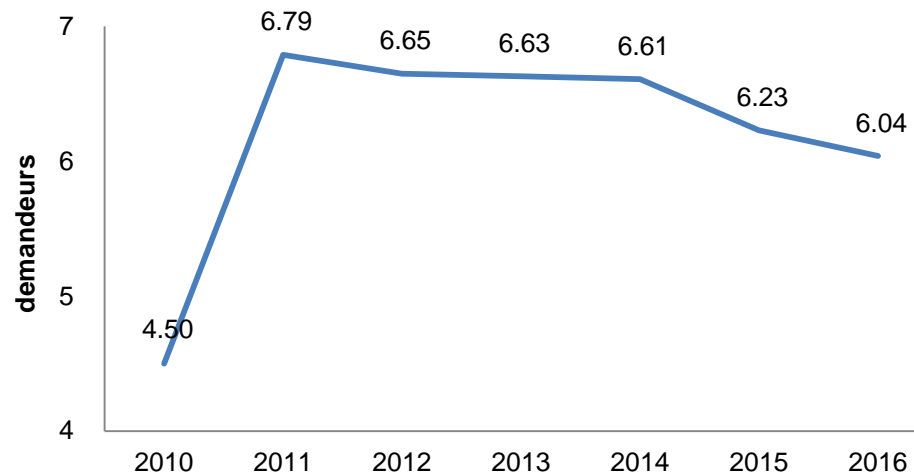
Fréquentation en 2016 AIRE Cancers



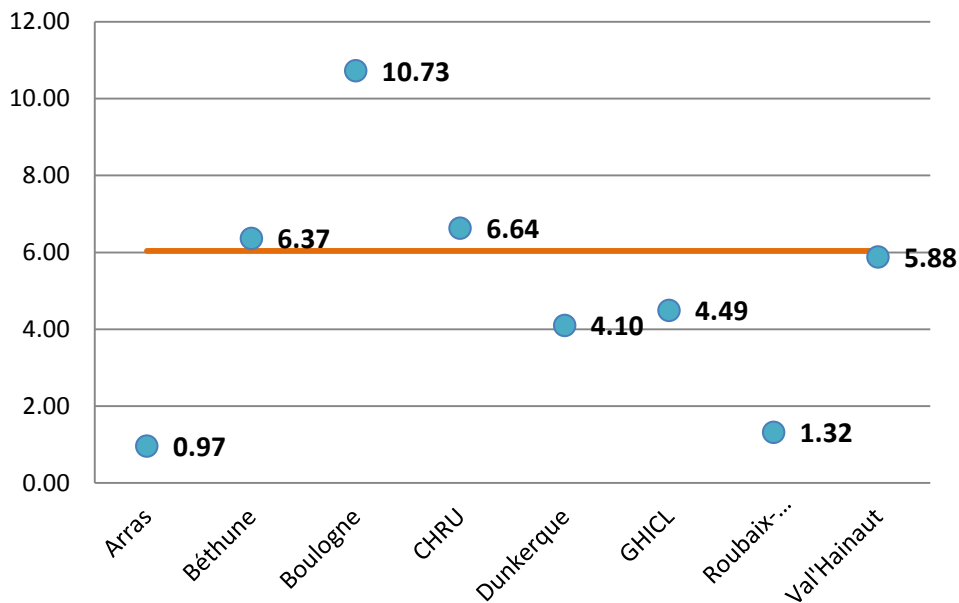
Activité 2016

Nombre de demandes par jour d'ouverture

Evolution de 2010 à 2016
nombre moyen de demandes / jours d'ouverture



moyenne de demandes par jour



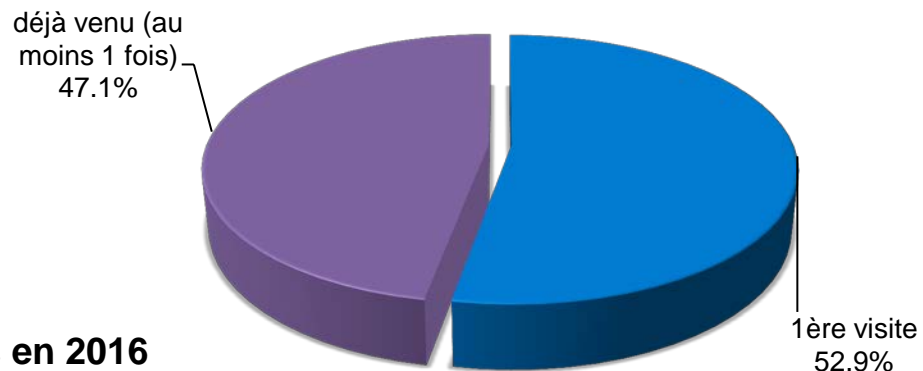
● moyenne par AIRE Cancers
— moyenne générale : 6.04 pers/jour

Activité 2016

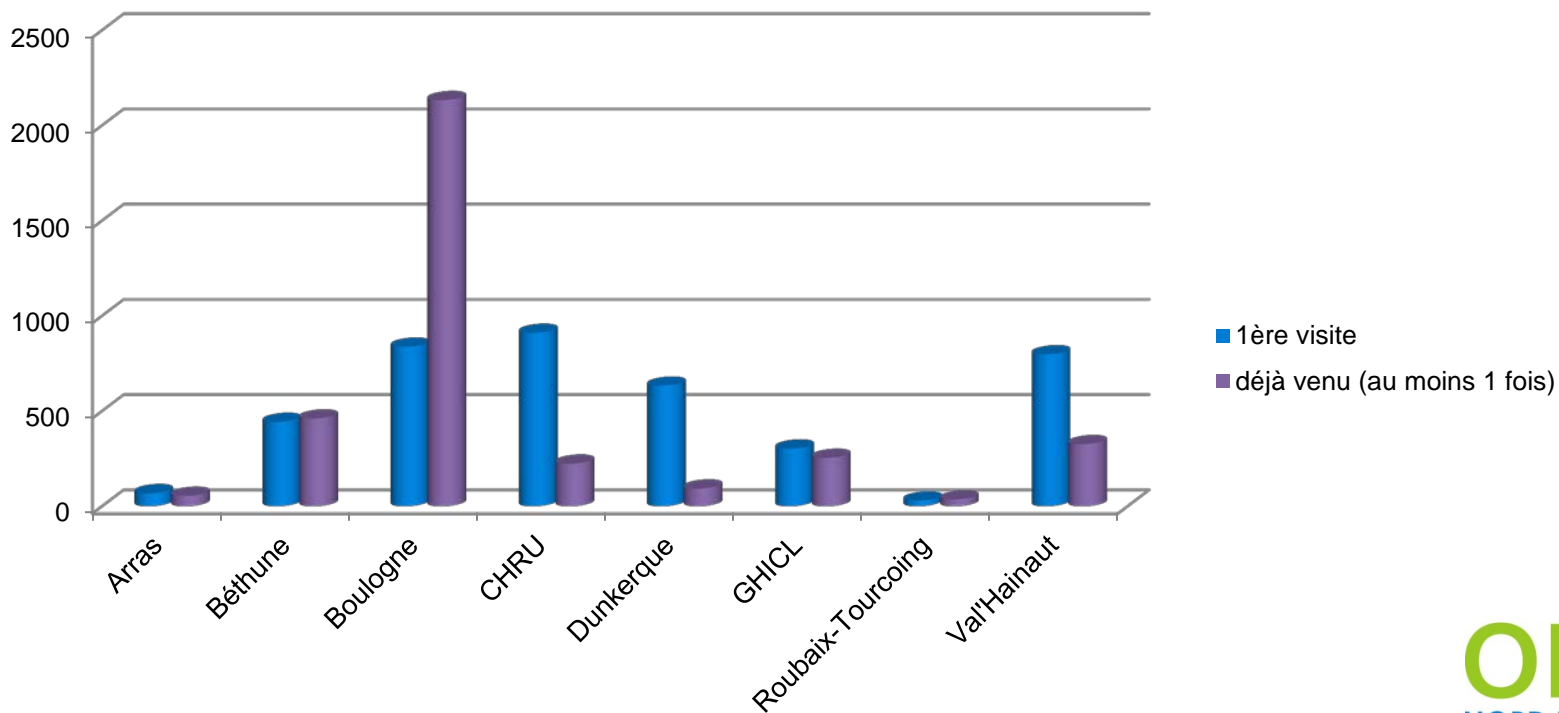
fréquence des visites

Dans la plupart des AIRE Cancers, l'utilisateur se déplace une seule fois sauf pour les AIRE Cancers de Boulogne et Béthune

Fréquentation Première Visite / Déjà Venu



Fréquence des 1ères visites en 2016



Activité 2016

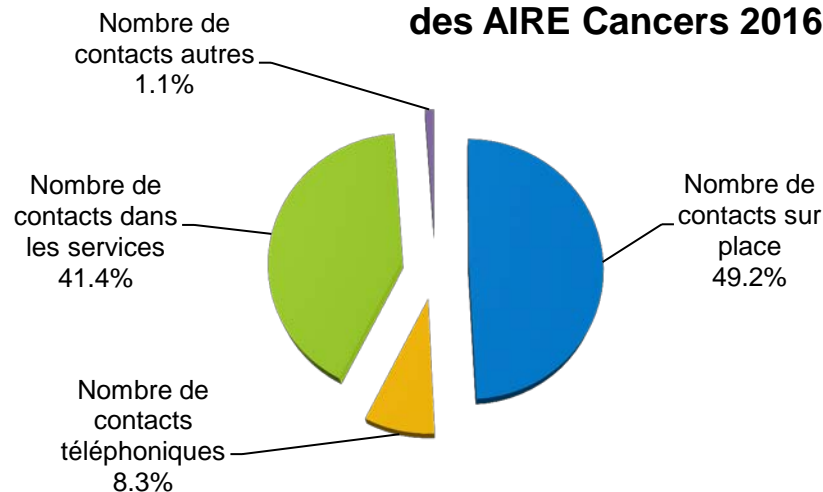
type de contacts



La majorité des contacts a lieu sur place ou dans les services. En 2016, l'AIRE Cancers du Val Hainaut a obtenu l'autorisation d'aller dans les services pour 4 établissements.

Néanmoins, les contacts varient de façon importante d'un AIRE Cancers à un autre. Cette variation peut s'expliquer par la localisation de l'AIRE ou des patients en fonction des activités en cancérologie de l'établissement de santé.

Modalité de contacts sur l'ensemble des AIRE Cancers 2016



	Nombre de contacts sur place	Nombre de contacts dans les services	Nombre de contacts téléphoniques	Nombre de contacts autres (mails, événementiels ...)	Total
Arras	62.9%	6.5%	24.2%	6.5%	100%
Béthune	24.0%	61.7%	12.9%	1.3%	100%
Boulogne	40.0%	49.8%	9.9%	0.3%	100%
CHRU	71.5%	24.1%	3.7%	0.8%	100%
Dunkerque	44.8%	48.5%	5.8%	1.0%	100%
GHICL	74.5%	18.6%	4.5%	2.5%	100%
Roubaix-Tourcoing	74.2%		3.0%	22.7%	100%
Val'Hainaut	58.7%	33.5%	6.9%	0.9%	100%
TOTAL 2016	49.2%	41.4%	8.3%	1.1%	100%

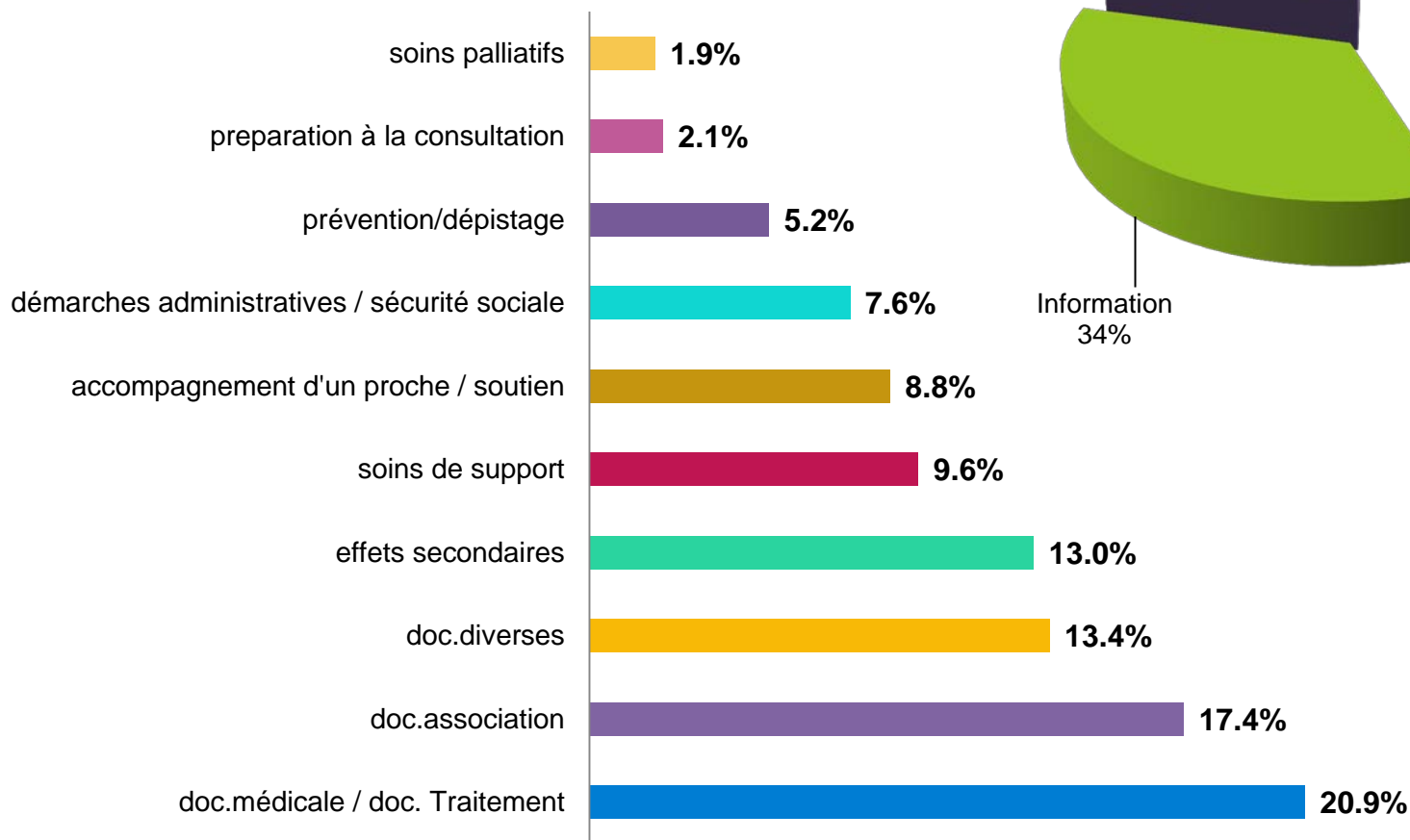
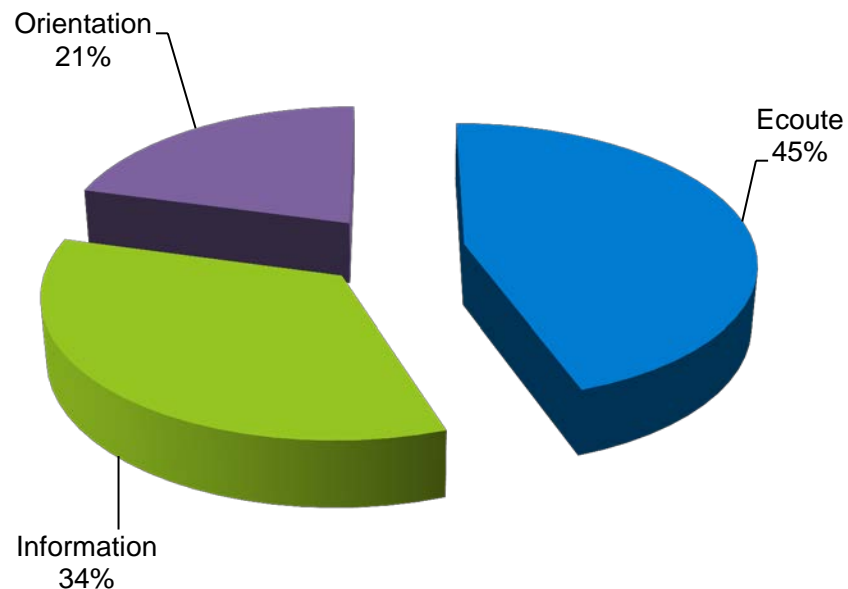
TOTAL 2015	58.5%	30.9%	10.2%	0.5%	100%
TOTAL 2014	62.6%	27.0%	9.9%	0.5%	100%

Activité 2016

typologie de la réponse

La majorité des réponses apportées concerne l'écoute (45% vs 36% en 2015) et l'information (34% vs 38% en 2015)

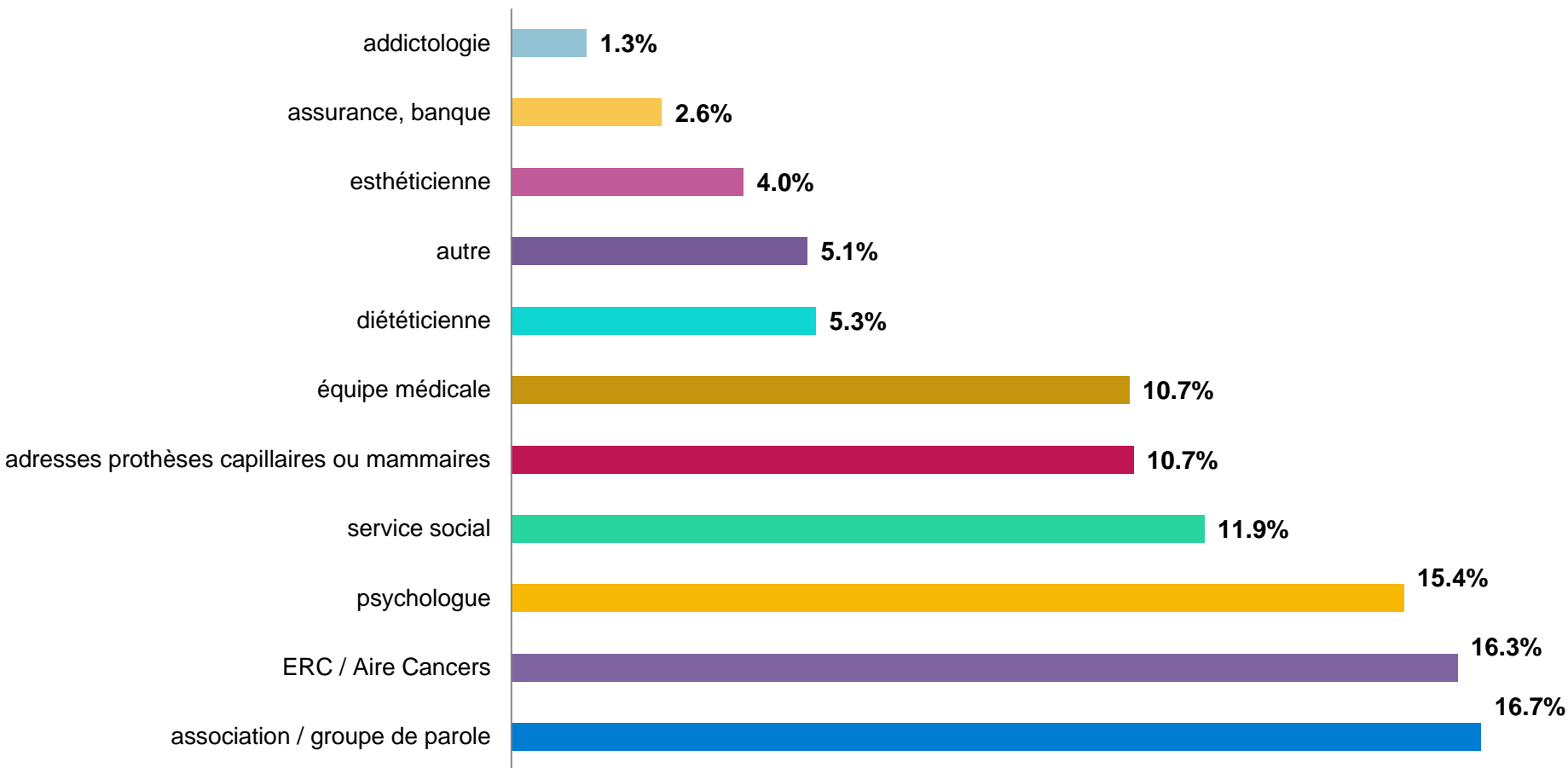
Type de réponse 2016



Activité 2016

types d'orientation

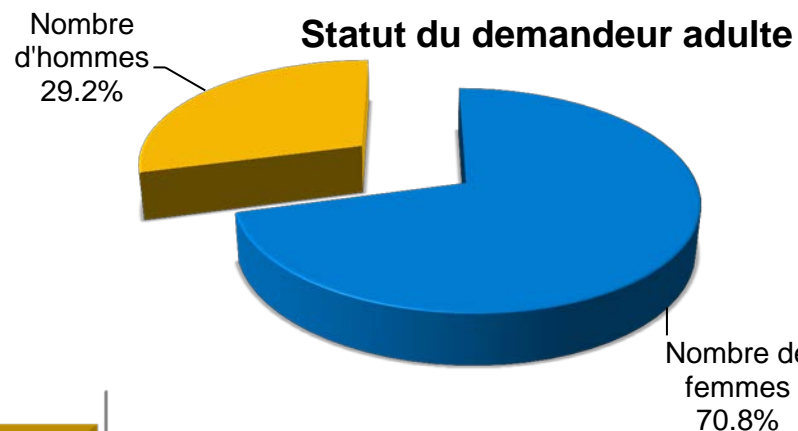
21 % des réponses apportées par les AIRE Cancers concerne une orientation



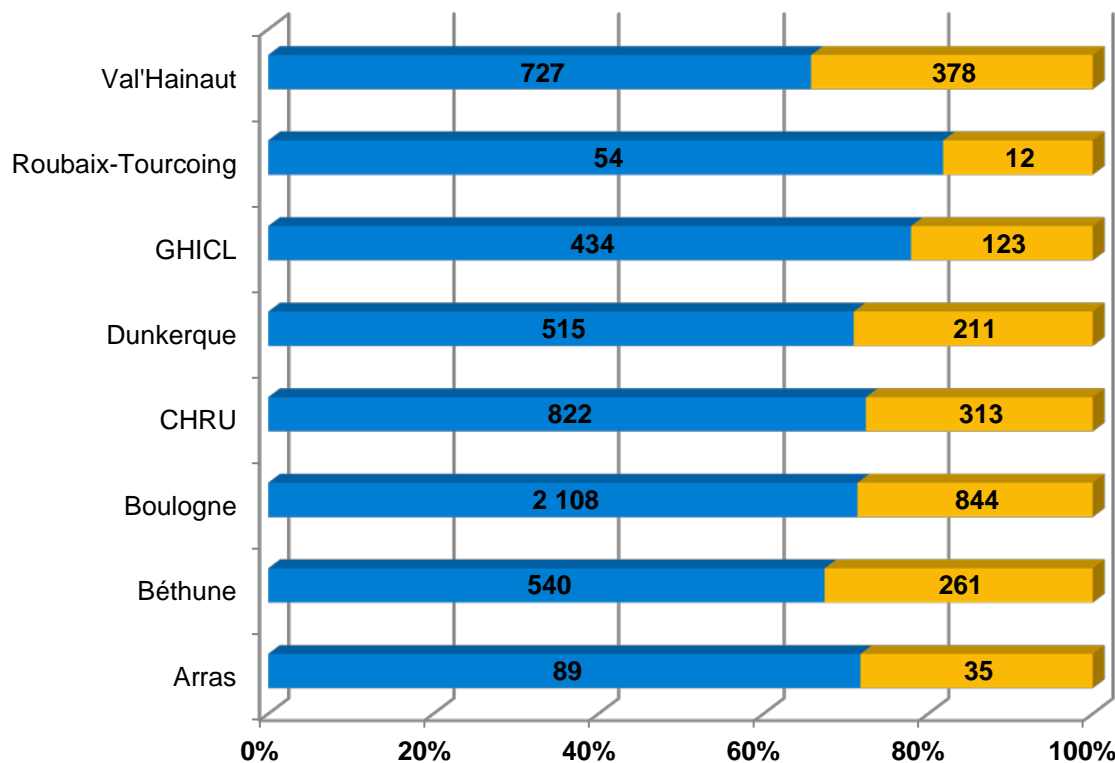
Profil du demandeur en 2016

Par sexe

Le demandeur est une femme dans la majorité des cas (70.8% contre 67.8% en 2015).



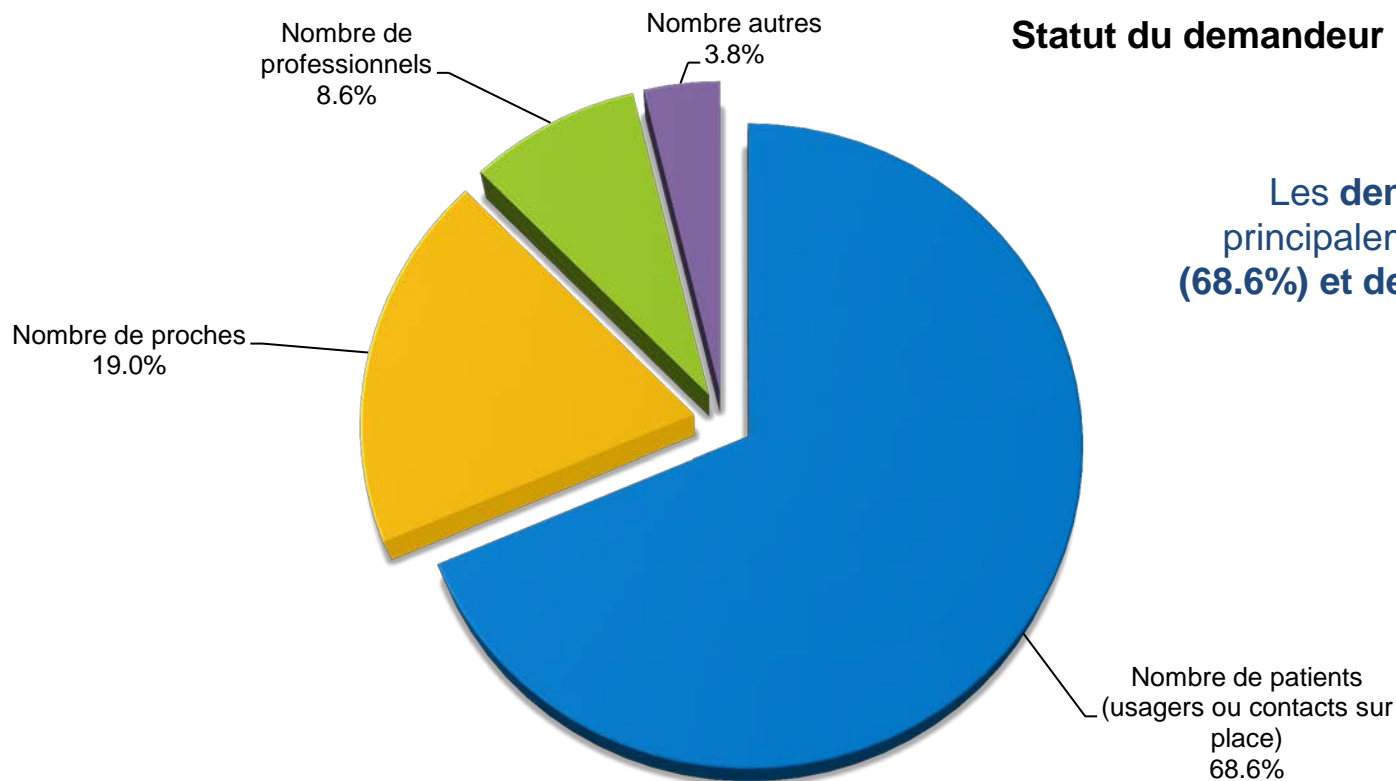
Typologie du demandeur



■ Nombre de femmes
■ Nombre d'hommes

Profil du demandeur en 2016 par catégorie

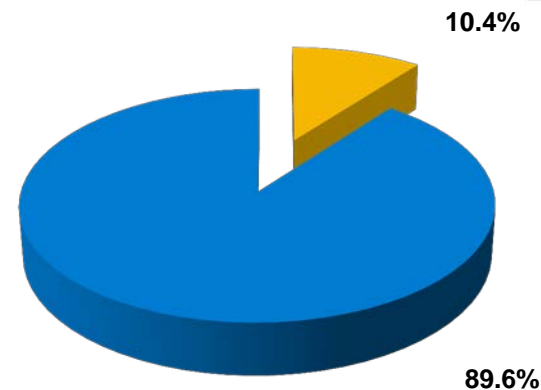
Statut du demandeur



Origine du demandeur en 2016

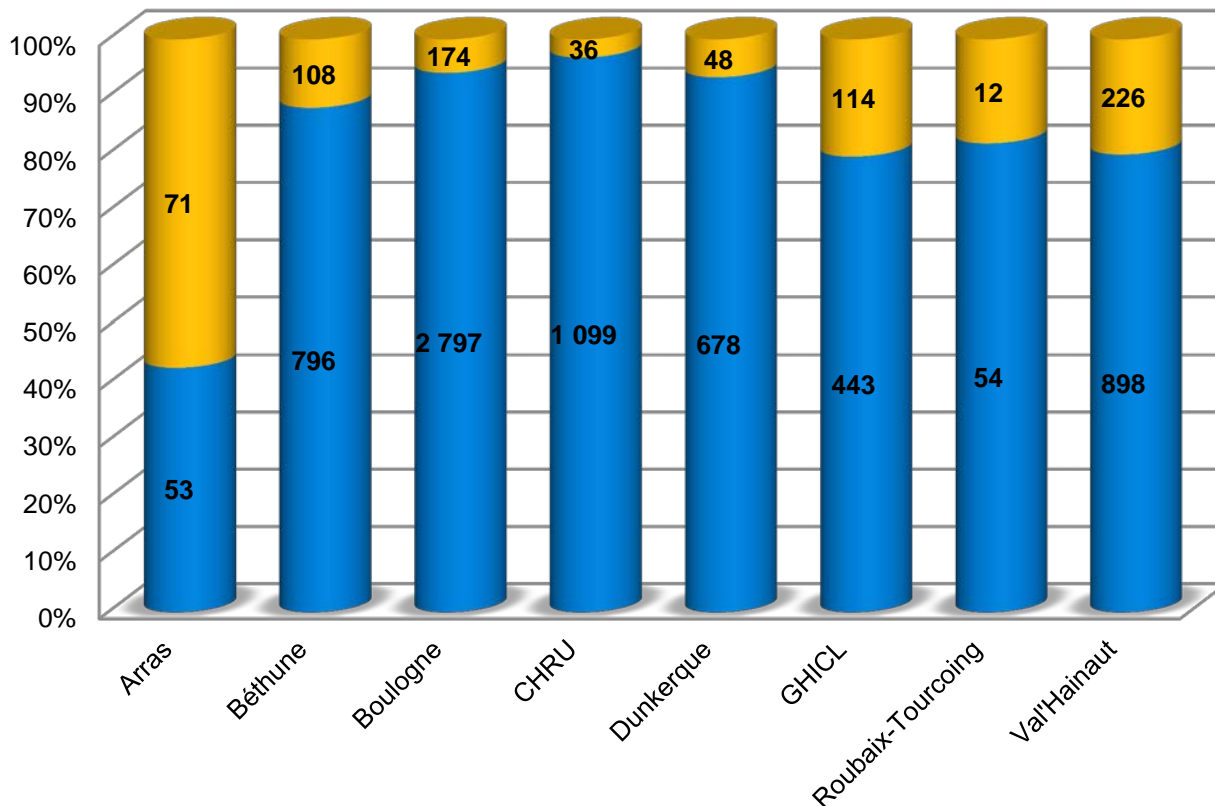
(établissement de santé de l'AIRE Cancers ou autre)

89.6 % des demandes sont issues d'une personne venant d'établissement de santé où est présent l'AIRE Cancers. Néanmoins, l'AIRE Cancers d'Arras présente une proportion importante de demandes provenant de l'extérieur.

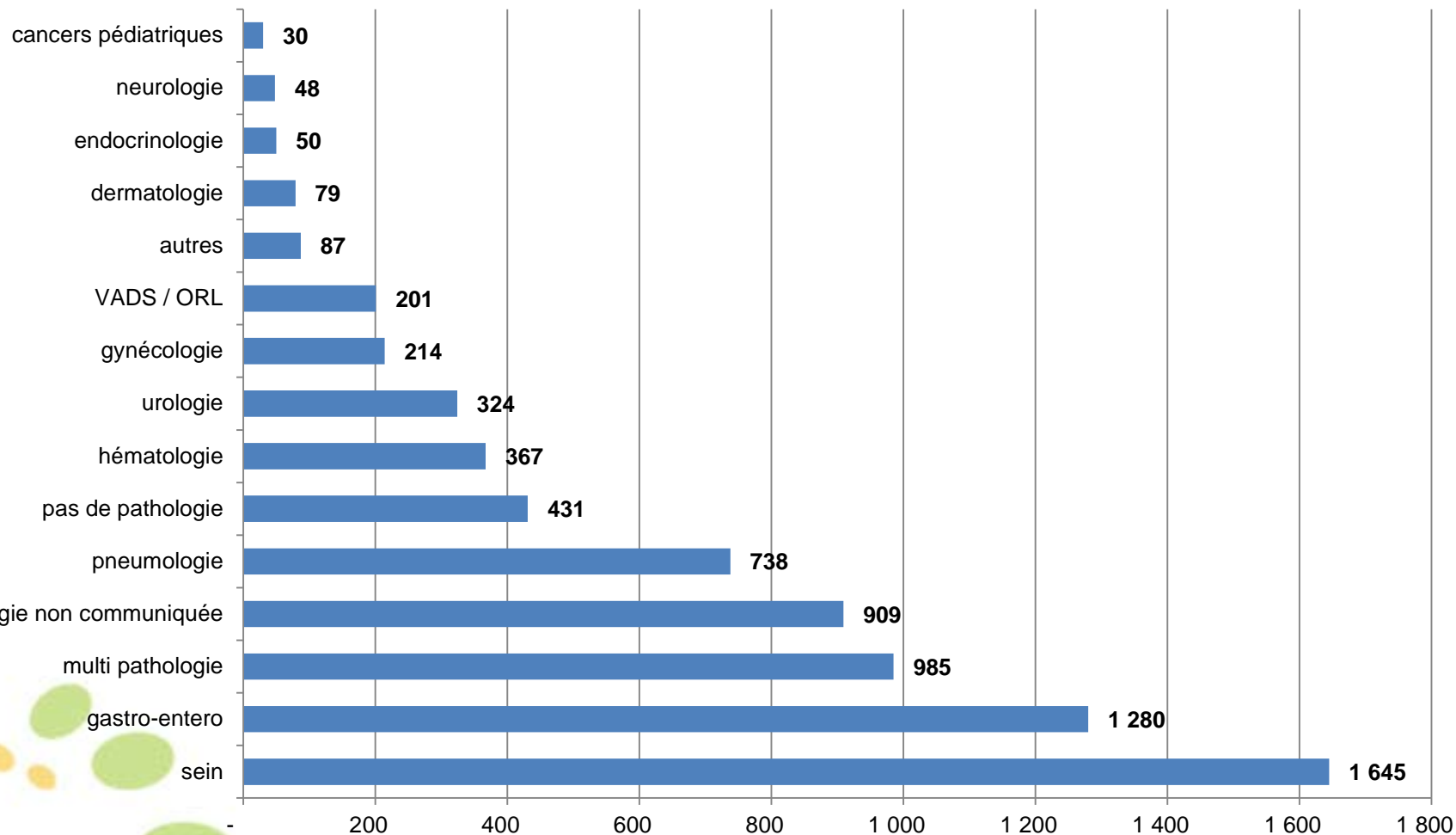


- Nb usagers provenant hors ets santé ou ne sait pas
- Nb usagers provenant de l'établissement de santé dans lequel intervient l'Aire Cancers

Origine du demandeur

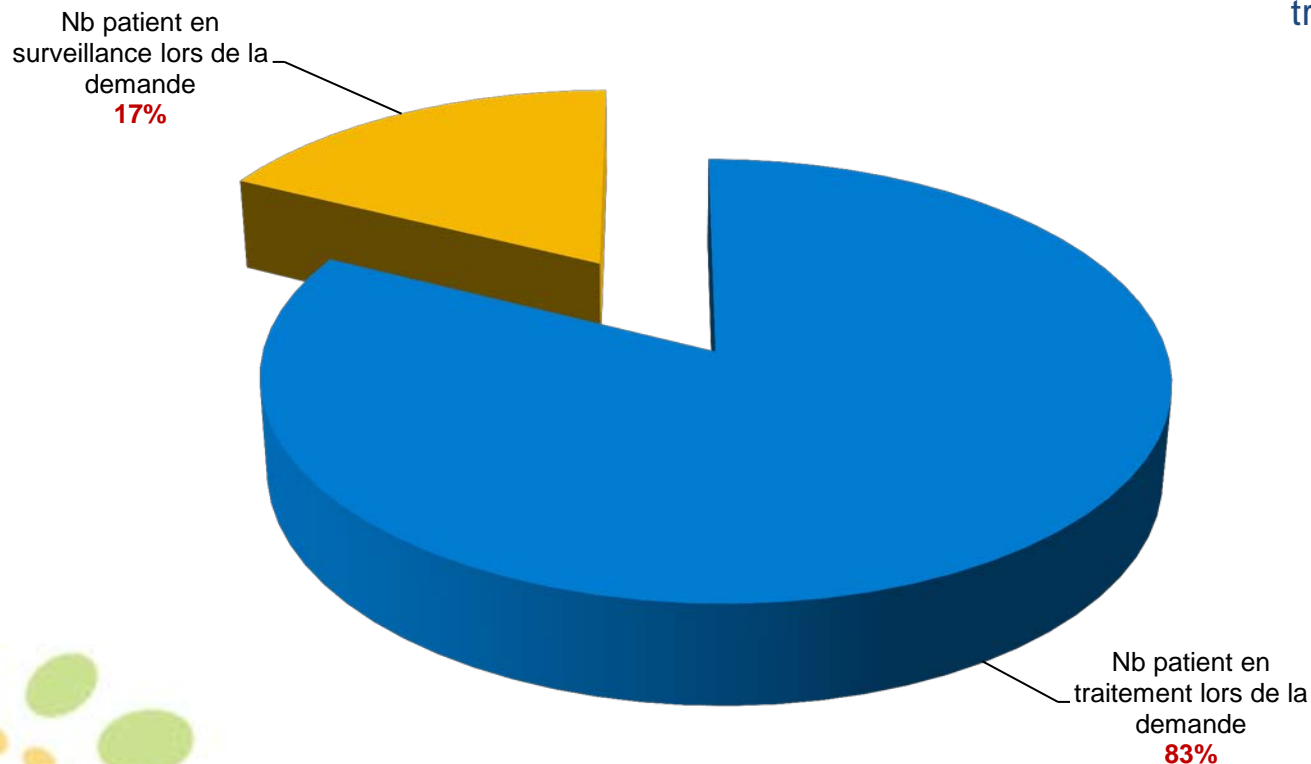


Profil du demandeur en 2016 *sa pathologie lors de la demande*



Profil du demandeur en 2016 *par situation médicale lors de la demande*

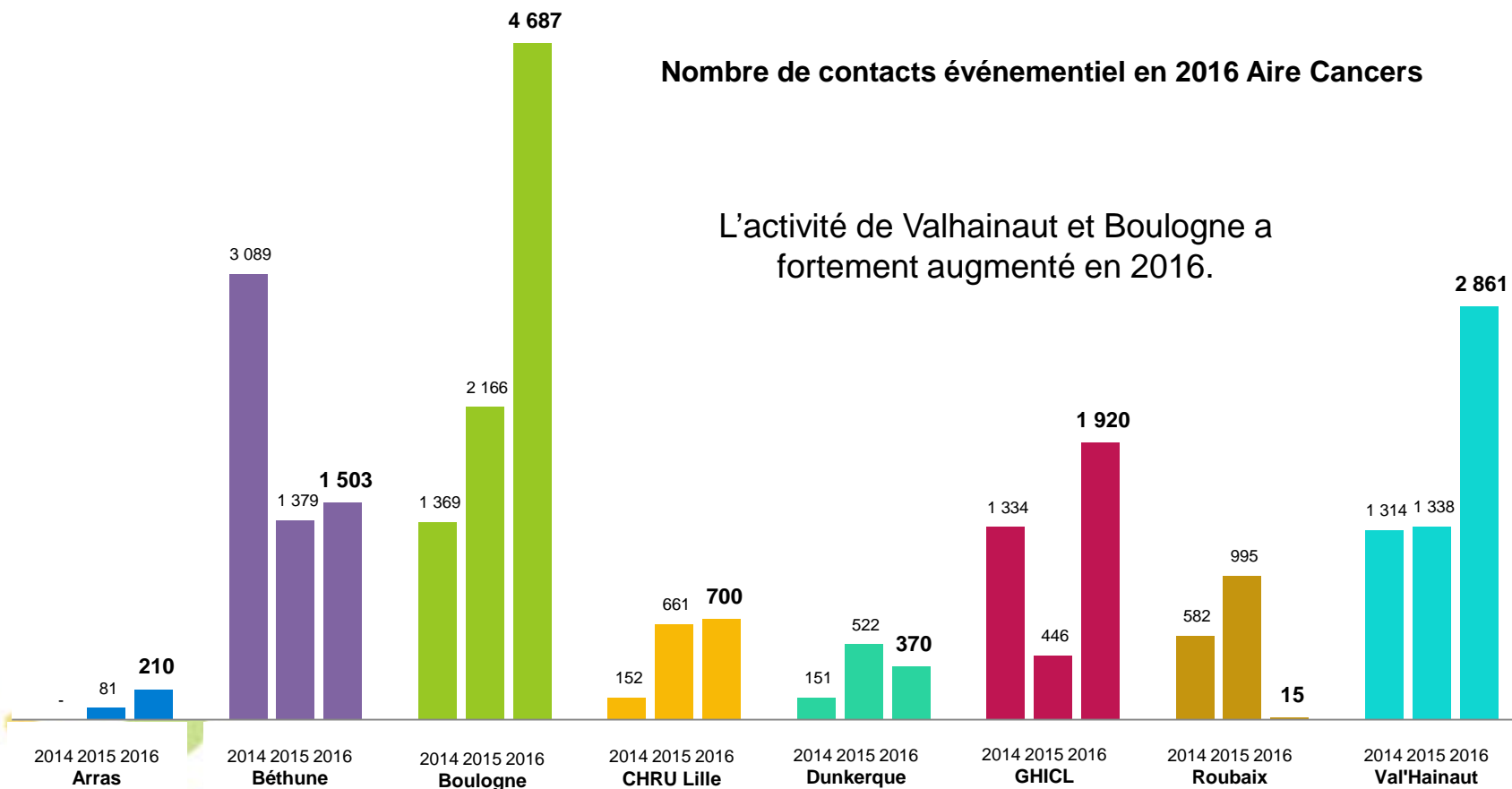
Les demandes sont majoritairement formulées par des patients en traitement (83 %)



Nombre de contacts événementiel en 2016

Nombre de contacts événementiel en 2016 Aire Cancers

L'activité de Valhainaut et Boulogne a fortement augmenté en 2016.



Le nombre de contacts est difficilement quantifiable pour certains événements.