

***Guide d'intégration de l'Annuaire  
Régional des Ressources en  
Cancérologie  
pour la prévention des dérives  
sectaires***

Version du 14 mars 2016



*Avec la participation de représentants de 3C,  
d'ERC – AIRE Cancers et d'associations de patients*



## Sommaire

I.	Les objectifs nationaux et régionaux .....	3
II.	Le cahier des charges de l'annuaire des ressources régionales .....	3
III.	Le contenu actuel de l'annuaire.....	3
IV.	La Mission interministérielle de vigilance et de lutte contre les dérives sectaires (MIVILUDES).....	3
V.	Le rapport sénatorial de 2013.....	4
VI.	Les objectifs de la charte régionale .....	4
VII.	A qui s'adresse la charte ? .....	4
VIII.	ANNEXES.....	5

## Glossaire

3C	Centres de Coordination en Cancérologie
AIRE Cancers	Accueil, Information, Rencontre et Ecoutes sur les cancers
ARS	Agence Régionales de Santé
CAFFES	Centre national d'Accompagnement Familial Face à l'Emprise Sectaire
DGOS	Direction Général de l'Offre de Soins
ERC	Espaces Ressources Cancers
INCA	Institut National du Cancer
MIVILUDES	Mission interministérielle de vigilance et de lutte contre les dérives sectaires
PNCVAT	Pratiques non conventionnelles à visée thérapeutique
RRC	Réseau Régional de Cancérologie

## I. Les objectifs nationaux et régionaux

Un des objectifs du **plan cancer** est « **d'assurer des prises en charge globales et personnalisées** » pour tous les patients atteints de cancer.

Dans le cadre de ses missions **d'information des professionnels et du grand public, et de l'amélioration de la qualité et de l'accès au soin**, le Réseau Régional de Cancérologie (**RRC**) Onco Nord Pas-de-Calais est en charge de l'implémentation et de la diffusion depuis 2014 **de l'annuaire Régional des ressources de Soins et d'Accompagnement en Cancérologie de l'Adulte et de l'Enfant**.

## II. Le cahier des charges de l'annuaire des ressources régionales

Un cahier des charges a permis d'établir la procédure d'intégration des ressources dans l'annuaire. Néanmoins, **la multiplication des acteurs et des pratiques non conventionnelles nécessite la mise en place d'une charte afin d'assurer la qualité, l'équité et la sécurité de prise en charge pour tous les patients quelque soit leur lieu de soins**.

## III. Le contenu actuel de l'annuaire

Le RRC a recensé, à ce jour, plus de **200 organismes et environ 1000 ressources** réparties sur l'ensemble de la Région Nord Pas-de-Calais.

**Liens vers les annuaires en ligne:**

<http://www.onco-npdc.fr/cartographie/annuaire-adultes>

<http://www.onco-npdc.fr/cartographie/annuaire-enfants>

## IV. La Mission interministérielle de vigilance et de lutte contre les dérives sectaires (MIVILUDES)

La Mission interministérielle de vigilance et de lutte contre les dérives sectaires (**MIVILUDES**) a révélé en 2012, dans son guide national, que **4 Français sur 10 auraient recours aux médecines dites alternatives ou complémentaires dont 60% parmi les malades du cancer**. En parallèle, 1800 structures d'enseignements ou de formation seraient considérées comme « à risque » sur le territoire Français. Enfin, 4000 « psychothérapeutes » autoproclamés n'auraient suivi aucune formation et ne seraient inscrits sur aucun registre et environ 3000 médecins seraient en lien avec la mouvance sectaire. **Plus de 400 pratiques non conventionnelles à visée thérapeutique (PNCVT) seraient proposées sur le territoire. Parmi elles, 32 ressources ont été pointées par la MIVILUDES comme étant à fort risque de dérives sectaires**, ayant déjà été utilisées à ces fins par des « pseudo thérapeutes » mal intentionnés ou « dérapeutes » (cf. liste MIVILUDES en annexe 2).

Plus récemment le rapport national 2013-2014 de la MIVILUDES fait état que, dans le domaine de la santé, les dérives sectaires représentent **près de 30% de l'ensemble des interrogations/signalements reçus chaque année à la Miviludes parmi les 2500** qui lui parviennent. La MIVILUDES encourage donc les études dans le domaine et le rapprochement avec les ARS en Région pour renforcer la prévention.

**Lien vers le guide national de la MIVILUDES :**

[http://www.derives-sectes.gouv.fr/sites/default/files/publications/francais/guide\\_sante\\_complet.pdf](http://www.derives-sectes.gouv.fr/sites/default/files/publications/francais/guide_sante_complet.pdf)

## V. Le rapport sénatorial de 2013

En 2013 est publié un **rapport sénatorial** fait au nom de la commission d'enquête sur l'influence des mouvements à caractère sectaire dans le domaine de la santé. On y découvre, à travers un travail de terrain titanesque, toute l'ampleur des phénomènes des **dérives thérapeutiques et des dérives sectaires dans le domaine de la santé** et notamment en cancérologie où la frontière entre médecine classique et pratiques non conventionnelles n'est pas si nette dans l'esprit des patients et **chaque année en France, plus de 14 000 malades de cancer s'écarteraient délibérément de la médecine classique**. Ainsi, à partir de 72 auditions sont élaborées **41 propositions pour renforcer la vigilance, la sécurité, l'information, la prise en charge juridique des usagers et la sensibilisation et l'encadrement de la formation des professionnels face aux dérives sectaires en santé**.

## VI. Les objectifs de la charte régionale

L'objectif de cette charte d'intégration de l'annuaire pour la prévention des dérives sectaires, est de garantir que les pratiques ou les conseils prodigués par les professionnels référencés dans l'annuaire répondent aux bonnes pratiques et recommandations nationales et régionales, notamment celles de la prévention des dérives sectaires diffusées en 2012 par la Mission interministérielle de vigilance et de lutte contre les dérives sectaires (MIVILUDES).

Dans le cadre de l'écriture de cette charte, le RRC s'est associé au **Centre national d'Accompagnement Familial Face à l'Emprise Sectaire (CAFFES)** et a constitué un **groupe de travail pluridisciplinaire** composé de représentants d'associations de patients et de professionnels (**Annexe 4**)

## VII. A qui s'adresse la charte ?

**Cette charte s'adresse aux professionnels ou bénévoles souhaitant être référencés dans l'annuaire régional des ressources en cancérologie** (cf. Annexe 3 : Logigramme d'intégration de l'Annuaire).

Elle est **obligatoire pour les pratiques non listées comme Soins de Support\*** par la Direction Générale de l'Offre de Soins (DGOS) tels que **les soins complémentaires, les activités de détente et le soutien apporté par les bénévoles**.

La charte **peut être proposée à toute personne** intervenant auprès des patients dans le soin ou le soutien, dans la technique ou l'accompagnement.

Néanmoins, le **cahier des Charges de l'Annuaire exclue l'intégration de professionnels libéraux ou prestataires** afin de ne pas appeler à une activité concurrentielle et mettre en valeur les uns au détriment des autres.

Chaque acteur référencé dans l'Annuaire est **sous la responsabilité d'un organisme**, qu'il s'agisse d'une association ou d'un établissement de santé. Il revient donc à chaque organisme de **s'assurer de la formation et des valeurs portées par les acteurs qu'il recrute**. Cette charte complète la fiche signalétique et l'autorisation de diffusion validées et signées par les directions des organismes.

**Chaque organisme devra prendre connaissance de la présente Charte et s'engager à la faire respecter et vérifier la véracité et l'exhaustivité des informations transmises dans les documents communiqués au RRC.**

Pour intégrer l'annuaire : <http://www.onco-npdc.fr/outils-regionaux/integrer-annuaire-ressources-regionales.html>

Pour toute question sur l'annuaire : [mafichesignaletique@gmail.com](mailto:mafichesignaletique@gmail.com)

Pour s'adresser au RRC sur tout autre sujet : [info@onco-npdc.fr](mailto:info@onco-npdc.fr)

*\* Si la liste et intitulés des ressources venaient à évoluer au gré des travaux nationaux, ils seraient alors automatiquement mis à jour par le RRC*

## VIII. ANNEXES

### ANNEXE 1 : CHARTE D'INTEGRATION DE L'ANNUAIRE DES RESSOURCES EN CANCEROLOGIE

#### Article 1 : LES ENGAGEMENTS DU SIGNATAIRE

---

La personne physique signant cette charte s'engage sur son honneur à y adhérer et à en mettre en pratique tous ses articles.

Le signataire **s'engage à ne pas nuire** aux patients atteints de cancer et à leurs proches.

S'il soupçonne une pathologie chez son usager, il se fait **un devoir de l'inciter à consulter un médecin**.

Il s'engage au **respect du secret et de l'intimité** de ses usagers.

Il s'engage à **informer honnêtement** son usager sur sa pratique **sans amoindrir d'aucune façon son esprit critique**.

Il s'engage à ne pas profiter de sa relation liée à son rôle dans le but de :

- Porter **atteinte à l'intégrité** physique ou morale du patient et de ses proches ;
- Faire **adhérer à une croyance** ou religion, un nouveau mode de pensée ;
- User de **mécanismes d'emprise** mentale et/ou d'aliénation ;
- **Provoquer une rupture** avec l'entourage proche du patient et les soignants habituels ;
- **Faire croire** à des méthodes miracles ;
- Faire la **promotion d'effets** thérapeutiques liés à une activité qui **n'aurait pas fait l'objet de preuves scientifiques** validées par les sociétés savantes et l'Institut National du Cancer (InCa).
- Faire la **promotion de pratiques à risque de dérives** sectaires (cf. [Guide de la MIVILUDES](#)) ;
- **Renier les traitements conventionnels et se substituer à la médecine, aux différentes professions de santé reconnues**. Tenir un discours **incitant directement ou indirectement à les rejeter ou les discréditer** ;
- Exercer une **pratique qui puisse être assimilée à du charlatanisme, de l'exercice illégal de la médecine ou de la pharmacie** ;
- **Inciter à la prise de substances illicites ou dommageables** pour ses usagers.
- Avoir une **action responsable de perte de chance** à des personnes atteintes de pathologies.

En dépit de la vigilance du Réseau Régional de Cancérologie (RRC), cette charte n'est pas une homologation ni labellisation par le RRC des interventions qui sont proposées par les organismes présents dans l'Annuaire, ni même un certificat de garantie ou de qualité du signataire. Ainsi, le signataire de la présente Charte **s'engage à ne pas utiliser le nom du Réseau Régional de Cancérologie dans le cadre de la promotion de son activité** quand bien même il en est adhérent.

Pour intégrer l'annuaire, [cliquez ici](#) ou rendez vous sur [ONCONPDC](#).

## Article 2 : LES ENGAGEMENTS DU RRC

---

Le RRC **se réserve le droit d'accepter ou de refuser tout signataire de cette charte**, notamment dans le cas où un signataire utiliserait une technique ou une pratique non conforme aux principes précédemment listés dans l'Article 1.

Le RRC **s'engage à diffuser les informations conformément au descriptif** de la fiche signalétique signée par le professionnel et la direction de la structure.

Le RRC s'engage à **mettre à jour au minimum une fois par an et/ou à la demande** du professionnel les informations diffusées sur le site du RRC et par le biais de l'application smartphone et tablette.

Le RRC **s'engage à diffuser ces informations auprès de ses partenaires** sur le territoire concerné.

Le RRC **s'engage à harmoniser les pratiques des professionnels et l'information du grand public en organisant des journées événementielles et des formations professionnelles.**

Le RRC s'engage à **ne demander aucune participation financière pour l'intégration à l'Annuaire** des Ressources de Soins et d'Accompagnement en Cancérologie de l'Adulte et de l'Enfant.

## Article 3 : LES CONDITIONS DE RESILIATION DE L'INTEGRATION D'UN PROFESSIONNEL A L'ANNUAIRE DES RESSOURCES EN CANCEROLOGIE

---

Si un professionnel ou un bénévole **venait à ne plus agréer à cette charte, il devrait signaler au RRC son désir de ne plus être considéré comme signataire.**

**Toute activité référencée par la MIVILUDES comme à risque de dérive sectaire, se verrait retirée de l'Annuaire** (cf. [Guide de la MIVILUDES](#)).

Le RRC **peut exclure de l'Annuaire** des Ressources, une activité ou un professionnel dans le **cas du non respect des engagements de la charte. Cette résiliation sera formalisée par écrit et motivée.**

**Tout signataire renonce à toute indemnisation ou dédommagement s'il est radié de cet Annuaire.**

Qualité du Signataire : .....

NOM Prénom : .....

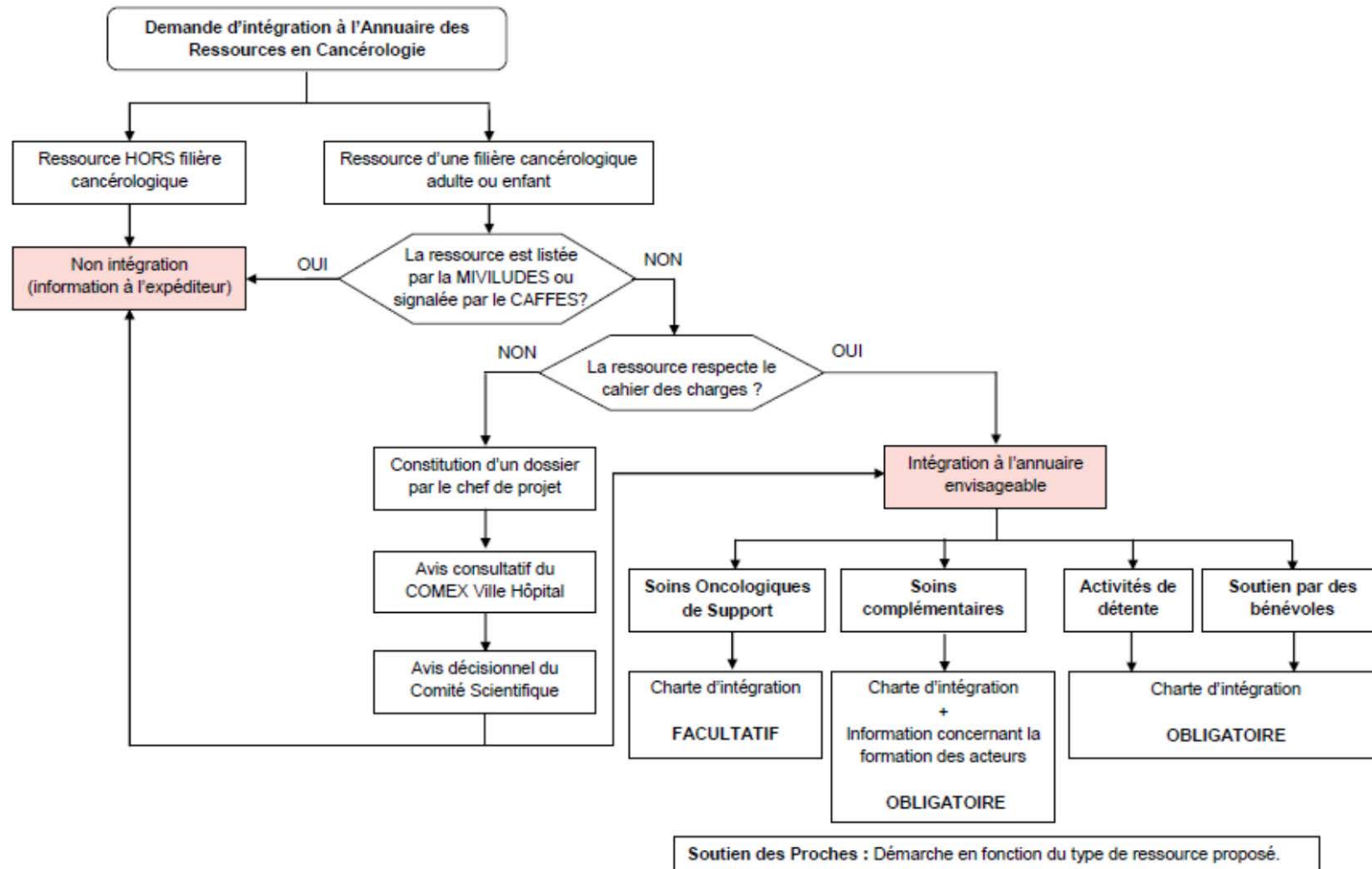
Date : .....

Signature, tampon Association ou organisme

**ANNEXE 2 : Liste des ressources à risque de dérive sectaire répertoriées par la MIVILUDES et diffusées dans le [GUIDE](#) national en 2012 :**

<b>RESSOURCES LISTEES PAR LA MIVILUDES</b>	
Amaroli	Médecine énergétique
Anthroposophique	Naturopathie
Ayurvédique	Ozonothérapie
Biomagnétisme	Psychobiologie
Constellation Systémique et Familiale	Psychogénéalogie
Décodage Biologique	Programmation Neuro Linguistique
Energiologie	Quantique
Ennéagramme	Reiki
EMDR	Résonnance
Fasciathérapie	Respirianisme
Gemmothérapie	Simonton
Gestalt-thérapie	Sophrologie
Germanique	Tipi
Iridologie	Urinothérapie
Kinésiologie	Vittoz
Libération des Cuirasses MLC	Yunani

### ANNEXE 3 : Logigramme d'intégration de l'Annuaire





## ANNEXE 4 : Liste des membres du groupe de travail

TITRE	NOM	PRENOM	FONCTION	ORGANISME
Dr	ABBIOUI	Soffia	MG - Chargée de projet Ville Hôpital	ONCONPDC
Mme	LEMOINE	Laetitia	Pharmacien - Coordonnateur RRC	ONCONPDC
Mme	BALLAH	Amèle	Stagiaire	ONCONPDC
Mme	CALLENS	Emélie	IQ - Qualificienne 3C	3C Arrageois et Béthunois
Mme	DESSAUD	Julie	IQ - Qualificienne/ Coordinatrice	3C LFLC
Mme	BERCEZ	Caroline	Pharmacien – Coordinatrice	3C Oncomel
Mme	MAZEREEUW	Sophie	Assistante	3C Oncomel
M.	PAYELLE	Clément	Assistant Qualité	3C Oncomel
Mme	DEVAUX	Céline	Coordinatrice santé	Aire Cancer CHRU Lille
Mme	NOTREDAME	Stéphanie	Coordinatrice santé	Aire Cancer Roubaix
Mme	LEGRAND	Annick	Vice-Présidente - Responsable des défis sportifs	Association "Au-delà du Cancer"
Mme	BEAUREPAIRE	Laurence	IDE - Administratrice	Association Emeraude
Mme	PECQUEUR	Martine	Présidente	Association Emeraude
Mme	DELPORTE	Charline	Présidente	CAFFES
Mme	JOSPIN	Charlène	Chargée de mission prévention	CAFFES
Mme	VERCANT	Céline	Chargée de mission prévention	CAFFES
Dr	VANLEMMENS	Laurence	Oncologue Médicale	Centre Oscar Lambret
Mme	DAMBRE	Frédérique	Doctorante en sociologie	CLERSE (Centre Lillois d'Etudes en Sociologie et en Economie) UMR 8019
Mme	DOMONT	Florence	Coordinatrice ERC	ERC du Cambrésis Association En Vie
Mme	MAZUREK	Mélanie	Coordinatrice	ERC Eollis
Mme	CHAMBON	Caroline	Chargée de mission	La Ligue contre le Cancer (Comité du Nord)
Mme	SIMONUTTI TREGOUET	Magali	Coordinatrice ERC	Plateforme Santé EOLLIS